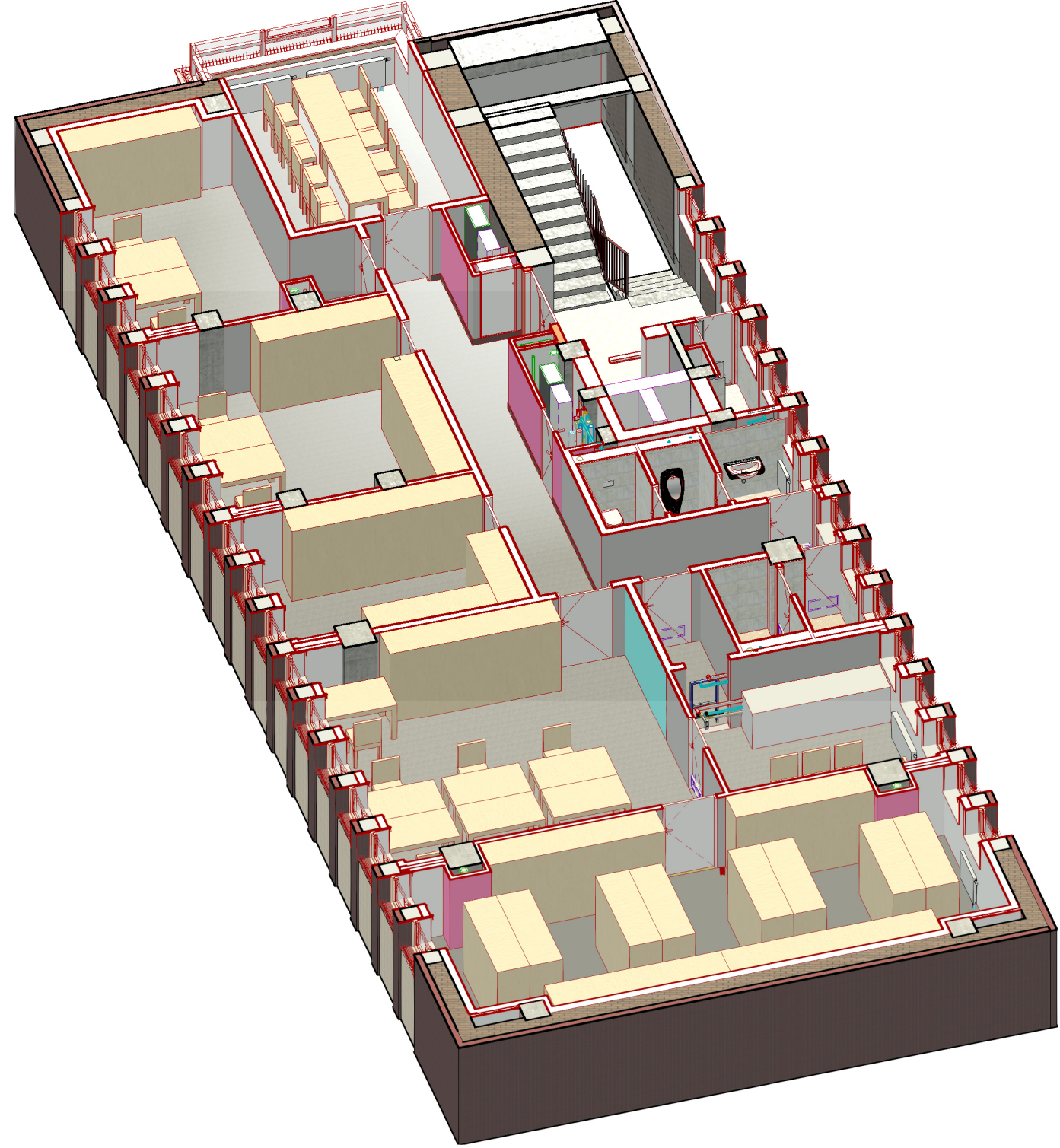
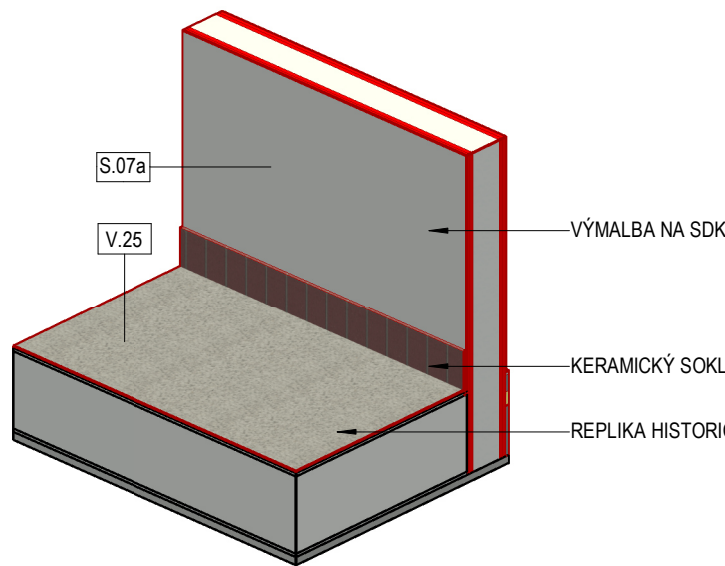


AXONOMETRIE 4.NP - PDPS
M 1:100



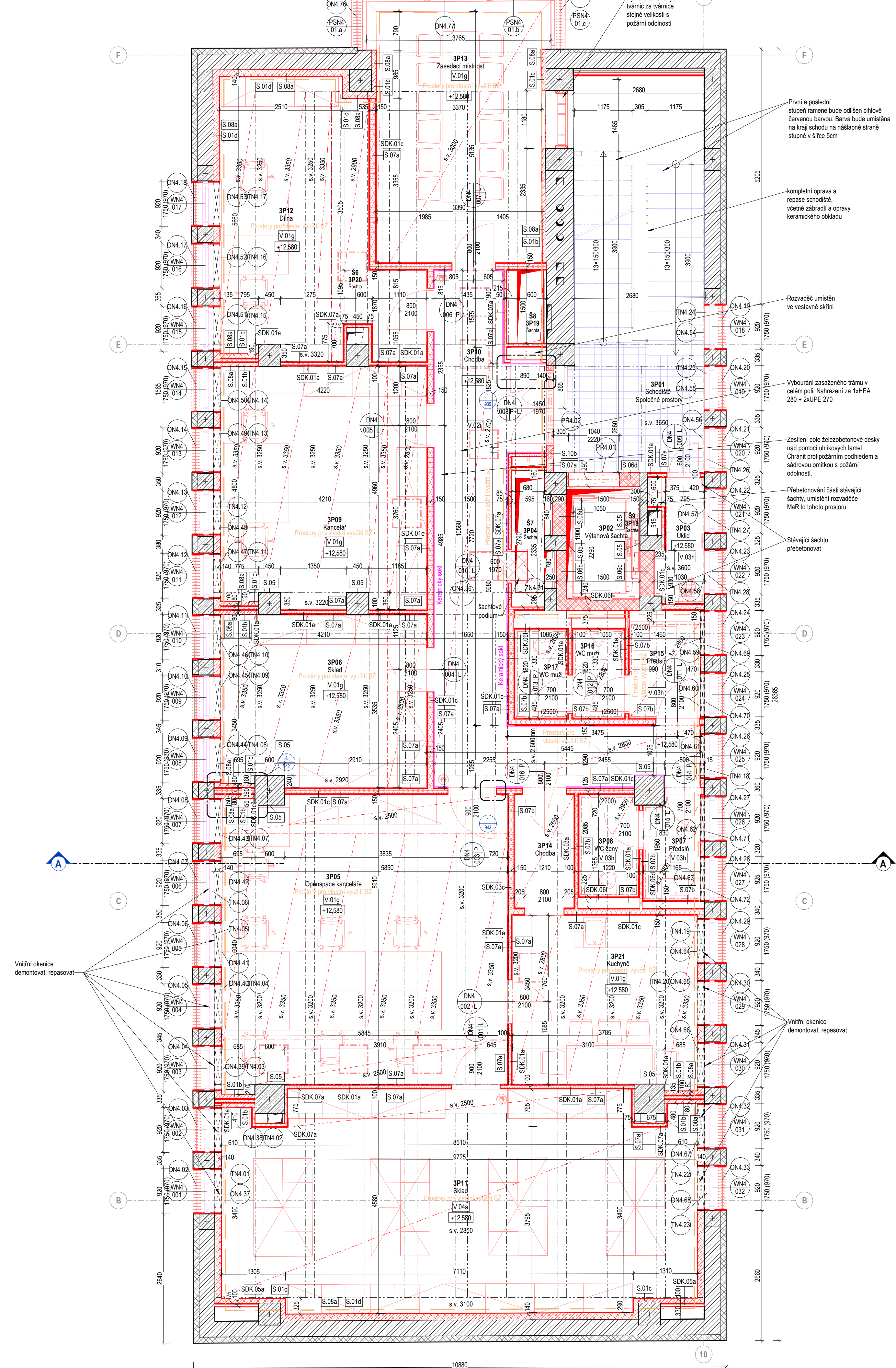
AXONOMETRIE 4.NP - PDPS
M 1:20



POZNÁMKY:

- VÝŠKOVÉ KÓTY JSOU VZTAŽENY K +0.000 = 464.280 m.n.m.
- VYKRESOVÁ DOKUMENTACE VYCHÁZÍ Z PROBĚHLÉHO ZAMĚŘENÍ STAVBY, KTERÉ PROBĚHLO V ROCE 2017 ZA PLNÉHO PROVOZU BUDOVY A Z PŮVODNÍ DOCHOVANÉ ARCHIVNÍ DOKUMENTACE, PŘI ODSTROJOVÁNÍ OBJEKTU SE MOHOU OBJEVIT JINÉ SKUTEČNOSTI.
- NEDILNOU SOULADNOST DOKUMENTACE JE TECHNICKÁ ZPRÁVA A TABULKY SKLADĚB.
- PŘED ZAHÁJENÍM STAVEBNÍCH PRACÍ JE NUTNÉ PROMĚŘIT VŠECHNY ROZMĚRY VYPLYVAJÍCÍ Z PD A KONTROLOVAT JE BĚHEM PROBÍHAJÍCÍCH STAVEBNÍCH PRACÍ SE SKUTEČNOSTÍ NA STAVBĚ.
- PŘED ZAHÁJENÍM ZEMNÍCH PRACÍ JE POTŘEBA ZAŽÁDAT O VYTČENÍ VŠECH PODZEMNÍCH SÍTÍ.
- V PŘÍPADĚ ZÁSAHU DO NOSNÝCH KONSTRUKCÍ POSTUPOVAT DLE STATICKÉHO POSUDKU A PŘÍSLUŠNÉ ČÁSTI PD RESP. ZÁSAHY PROVÁDĚT OD DOHLEDCEM ZODPOVĚDNÉHO STATIKA.
- PO ODSTRANĚNÍ STAVAJÍCÍCH POVRCHOVÝCH ÚPRAV A PODLEHU BŮDE NOSNÁ KONSTRUKCE ZMAPOVÁNA, VEŠKERÉ PORUCHY KONSTRUKCÍ BUDOU ZAZNAMENÁNY A BUDOU PŘEDÁNY ZODPOVĚDNÉMU STATIKU, KTERÝ ROZHODNE O ZPŮSOBU VYPOŘÁDÁNÍ SE S DANOU PORUCHOU.
- VNITŘNÍ KÓTY MÍSTNOSTÍ JSOU ČISTÝMI SVĚTLÝMI ROZMĚRY BEZ VNITŘNÍCH OMÍTEK A OBKLADŮ.
- VEŠKERÉ PROSTUPY MEZI ZÁSTRAJNÍMI ÚSEKY BUDOU PROTIPŮŽÁRNĚ UTEŠNĚNY A OZNAČENY, K POŽÁRNÍM KLÁPKAM BUDOU UMOŽNĚN PŘÍSTUP SKRZ REVIZNÍ OTVOR V PODHLEDU.
- HRANY OMÍTANÝCH KONSTRUKCÍ BUDOU VYZTUŽENY HLINÍKOVÝMI NÁROŽNÍMI PODOMÍTKOVÝMI PROFILY.
- VEŠKERÉ REVIZNÍ OTVORY V PODHLEDECH A INSTALAČNÍCH SÁCHTÁCH BUDOU PROVĚDĚNY DLE POŽADAVKŮ JEDNOTLIVÝCH PROFESÍ. V KONSTRUKCÍCH S POŽADOVANOU POŽÁRNÍ NEBO AKUSTICKOU ODOLNOSTÍ NUTNO OSADIT TAKTO ATESTOVANÉ VÝROBKY.
- V PROSTORECH RETAILU OZNAČENY JAKO STAVEBNÍ PŘÍPRAVENOST B. JSOU ZAŘÍZOVACÍ PRVKY VYKRESLENY ORIENTAČNĚ A NEJSOU DODÁVKOU STAVBY.
- VEŠKERÉ DOPLNĚNÉ OCELOVÉ KONSTRUKCE A PODCHYTÁVKY BUDOU PROTIPŮŽÁRNĚ CHRÁNĚNY OPLÁŠTĚNÍM Z SDK DESEK. STROPNÍ KONSTRUKCE A PRŮVLAKY BUDOU CHRÁNĚNY NA POŽADOVANOU POŽÁRNÍ ODOLNOST PROTIPŮŽÁRNÍ OMÍTKOU. TLOUŠŤKA OMÍTKY DLE VYBRANÉHO DODAVATELE cca 22mm.
- INSTALAČNÍ SÁCHTY TVOŘÍ SAMOSTATNÉ POŽÁRNÍ ÚSEKY; VEŠKERÉ PROSTUPY STĚNOU JÁDRA BUDOU POŽÁRNĚ UTEŠNĚNY DLE POŽADAVKŮ PBR ČÁSTÍ.
- 6NP BYLO VYBRÁNO JAKO PODLAŽÍ, KTERÉ SE UVEDE DO "PŮVODNÍHO" HISTORICKÉHO STAVU. U DVEŘÍ V TOMTO PODLAŽÍ BŮDE ROZHODOVAT JEJICH TECHNICKÝ STAV. PŘÍPADNĚ BUDOU POUŽITÝ DVEŘE Z JINÉHO PODLAŽÍ, POKUD BUDOU V TECHNICKY LEPŠÍM STAVU A BŮDE JEDNODUŠÍ JE REPAŠOVAT.
- SLABOPROUDÉ KABELOVÉ VEDENÍ VEDENÉ Z "KABELOVÉ KOBKY" MÍSTNOSTI IS19 BUDOU PŘED ZAHÁJENÍM STAVEBNÍCH PRACÍ OBEHNĚNY A OCHRÁNĚNY PŘED MECHANICKÝM POŠKOZENÍM.
- DELICÍ KONSTRUKCE JSOU ZALOŽENY NA NOSNOU KONSTRUKCI. PRÍČKY VÝTAŽENÉ AŽ K NOSNÉ KONSTRUKCI STROPU BUDOU DILATAČNĚ LUKTOVY. SÁDKOKARTONOVÉ PRÍČKY BUDOU KOTVENY DLE TYPYOVÝCH DETAILŮ DODAVATELE SYSTÉMU, ZDĚNÉ PRÍČKY BUDOU KOTVENY BODOVĚ CCA PO 1000mm A PONECHÁNA SPARA BUDU VYPLNĚNA MINERÁLNÍ VATOU.
- HRANY SÁDKOKARTONOVÝCH KONSTRUKCÍ BUDOU OPATŘENY PŘÍSLUŠNÝMI HRANOVÝMI AL LIŠTÁM, KTERÉ BUDOU DODÁVKOU DODAVATELE SÁDKOKARTONU.
- KERAMICKÉ OBKLADY JSOU NAVRŽENY DO VÝŠKY 2200mm NAD PODLAHOU, POKUD NENÍ V TABULCE MÍSTNOSTI UVEDENO JINAK.
- VEŠKERÉ OTVOROVÉ VÝPLNĚ A JEJICH ROZMĚRY JSOU UVEDENY V TABULKÁCH OKEN A DVEŘÍ, PŘED REALIZACÍ JE NUTNÉ VŠECHNY ROZMĚRY OVĚRIT.
- DODÁVKA VŠECH VÝROBKŮ JE UVAŽOVÁNA VČETNĚ VŠECH KOTVÍČÍCH A KOMPLETAČNÍCH PRVKŮ.
- V OBJEKTU SE NACHÁZÍ PRVKY SPADAJÍCÍ POD PAMÁTKOVOU OCHRANU NPÚ, TYTO PRVKY BUDOU ŘEŠENY DLE AGENDY HISTORICKÝCH PRVKŮ, KTERÁ JE SOULADNÁ PD.
- PRVKY, KTERÉ NEBUDE MOŽNÉ DOBORNĚ DEMONTOVAT A PŘESUNOUT DO ARCHIVU BUDOU PO CELOU DOBU REKONSTRUKCE OBEHNĚNY A OCHRÁNĚNY PŘED POŠKOZENÍM.
- GENERALNÍ DODAVATEL PŘEDLOŽÍ DÍLENSKOU DOKUMENTACI ARCHITEKTOVI A GENERALNÍMU PROJEKTANTOVI K ODSOULHÁSENÍ.
- VZHLÉDEM NA CHARAKTER STAVBY JE ZA DIMENZE A KOTEVINY JEDNOTLIVÝCH PRVKŮ A ROZMĚROVOU PŘESNOST JE ZODPOVĚDNÝ GENERALNÍ DODAVATEL STAVBY.
- FINÁLNÍ POVRCHOVÉ ÚPRAVY A POHLEDOVÉ PRVKY MUSÍ BYT ODSOULHÁSENY INVESTOREM, ARCHITEKTEM A GENERALNÍM PROJEKTANTEM NA ZÁKLADĚ VÝZKOVÁNÍ.
- PAMÁTKOVÁ OCHRANA - RESTAURÁČNÍ PRÁCE:
- VŠECHNY RESTAURÁČNÍ PRVKY BUDOU PO DOBU STAVBY BEZPEČNĚ OCHRÁNĚNY PŘED POŠKOZENÍM.
- HISTORICKÉ PRVKY CHRÁNĚNÉ NPÚ BUDOU RESTAUROVÁNY OSOBOU S DOSTATEČNOU ODBORNOSTÍ.
- PŘÍPADNĚ BŮDE OSOBA VYBRÁNA NPÚ.
- V PŘEBĚHU RESTAUROVÁNÍ BUDOU JEDNOTLIVÉ RESTAUROVÁNÉ PRVKY DOKUMENTOVÁNY FOTOGRAFIEMI Z PRŮBĚHU PRACÍ.

PŮDORYS 4.NP - PDPS
M 1:50



Tabulka místností 4.NP - Nový stav						
Číslo	Název místnosti	Plocha CUP [m²]	Podlaha Povrch	Stěny Povrch	Strop Povrch	Světla výška [mm]
3P21	Kuchyně	13,14	Vinyl podlaha			3350
PROSTORY PRO VLASTNÍ VYUŽITÍ SPRÁVY ŽELEZNIC, STÁTNÍ ORGANIZACE						
3P02	Výťahová šachta	3,44		Omítka a bezprázný nátěr		-
3P03	Úklid	2,28	Keramická dlažba	Keramický obklad/omítka + malba	Omítka / malba	3600
3P05	Openspace kanceláře	34,52	Vinyl podlaha	KZS / Omítka	Omítka / malba	2800
3P06	Sklad	14,65	Vinyl podlaha	KZS / Omítka	Omítka / malba	3350
3P07	Předsíň	2,43	Keramická dlažba	Keramický obklad/omítka + malba	SDK podhled	2900
3P08	WC ženy	2,53	Keramická dlažba	Keramický obklad/omítka + malba	SDK podhled	2900
3P09	Kancelář	20,46	Vinyl podlaha	KZS / Omítka	Omítka / malba	3350
3P10	Chodba	21,73	Vinyl podlaha	Omítka	SDK podhled	2700
3P11	Sklad	42,12	Vinyl podlaha	KZS / Omítka	Omítka / malba	2800
3P12	Dílňa	18,94	Polyuretanová stěra	KZS / Omítka	Omítka / malba	3350
3P13	Zasedací místnost	17,36	Vinyl podlaha	Omítka	Akustický podhled	3000
3P14	Chodba	2,79	Vinyl podlaha	Omítka + malba	SDK podhled	2600
3P15	Předsíň	2,88	Keramická dlažba	Keramický obklad/omítka + malba	SDK podhled	2800
3P16	WC muži	1,91	Keramická dlažba	Keramický obklad/omítka + malba	SDK podhled	2800
3P17	WC muži	1,97	Keramická dlažba	Keramický obklad/omítka + malba	SDK podhled	2600
SPOLEČNÉ MÍSTNOSTI						
3P01	Schodiště	22,52	Vyspravený stálý povrch	Vyspravený stálý povrch	Vyspravený stálý povrch	3650
TZB						
3P04	Výťahová šachta	0,16				-
3P20	Schodiště	0,16				-

Legenda materiálů

- Stávající zděnné konstrukce
- Stávající železobetonové konstrukce
- Železobeton dle konstrukční části
- Zdivo nesené, tl. dle kce
- Vápenopískové zdivo, tl. dle kce
- SDK vnitřní příčky s dvojitým záklopem, s vložkou minerální izolací tl.40mm, tl. 100-150mm
- SDK předsíní s dvojitým záklopem, tl. 100-150mm
- SDK předsíní s dvojitým záklopem, s vložkou minerální izolací tl.40mm, tl. 100-150mm
- Minerální tepelná izolační deska, tl. 50-200mm

Legenda historických prvků

(Bližší specifikace dle inventarizace historických prvků)

Legenda značení prvků pod restaurátorskou ochranou

Kód podlaží dle inventarizace (10=1NP, 20=2NP, ...)

Číslo prvku

Označení prvku: DL = Dlažby, F/LOP = Prosklené stěny

D/D/F = Dveře, R = Různé

E = Elektro, SV = Světla

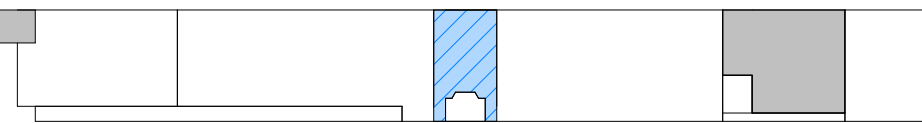
O = Obklady, O = Obklady

W = Okna, Z = Zámečnické výrobky

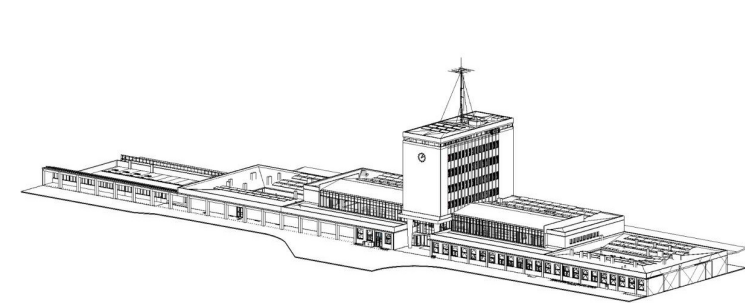
Prvek zachován a repasován na svém místě

Repasovaný prvek umístěn z depozitu

ORIENTAČNÍ SCHÉMA



Orientační schéma:



Razítko oprávněné osoby:

Revize:	Datum:	Popis:	Podpis:	Datum:
V01	01/2025	Zpracování příložením S2		
V00	09/2024	Dokumentace k příložením S2		

Stavebník/investor	Správa železnic, státní organizace	
Adresa:	Dlážděná 1003/7, 110 00 Praha 1	
Zástupce investora:	Stavební správa západ	
Adresa:	Sokolovská 1995/278, 190 00 Praha 9	

Zhotovitel stavby:	SAGASTA-HELIKA-A8000 VB CHEB	
Vedoucí účastník:	SAGASTA s.r.o.	
Adresa:	Novodvorská 1010/14, 142 00, Praha 4 - Lhotka	
Kontakt:	T: +420 261 344 100 E: info@sagasta.cz	
Zhotovitel objektu:	SAGASTA s.r.o.	
Adresa:	Novodvorská 1010/14, 142 00, Praha 4 - Lhotka	
Kontakt:	T: +420 261 344 100 E: info@sagasta.cz	
Hlavní projektant (HIP):	Specialista:	Odpovědný projektant:
Ing. Adam Špunda	Ing. Robert Šimáček	Ing. Adam Špunda

Název stavby/akce:	Rekonstrukce výpravní budovy v žst. Cheb	S-kód:	5631700106
Název části:	Podzemní stavební objekty výpravních budov a budov zastávek	Zakázka:	121 066
Název objektu:	Výpravní budova v žst. Cheb	Označení části:	D.2.2.1.1
Název přílohy:	Architektonicko - stavební řešení	Číslo objektu/komplexu:	50.01-71.01.01
Název části přílohy:	Půdorys 4.NP	Číslo přílohy:	2 110.2
Kraj:	Katastrální území:	TUDU:	
Karlovský	Cheb [650919]	0203VI	
Dokumentace:			
Stupeň dokumentace:	Datum zpracování:	Formáty:	Měřítko:
PDPS	09/2024		
S-kód:	Stupeň dokumentace:	Číslo:	Poskytnut:
5 6 3 1 7 0 0 1 0 6	P D P S	D 2 2 1 1	S 0 0 1 7 1 0 1
			0 1 2 1 1 0
			V 0 1
Prostor pro další informace			